

VACACIONES de FIN DE AÑO

EN EL CRF

90
Días
fontebo

NO SUEÑES CON TU DESCANSO

¡VÍVELO!

ACTUALIZACIÓN DE BENEFICIOS

Abrimos de forma virtual la actualización de beneficiarios para servicios exequiales ¡No te pierdas esta novedad!



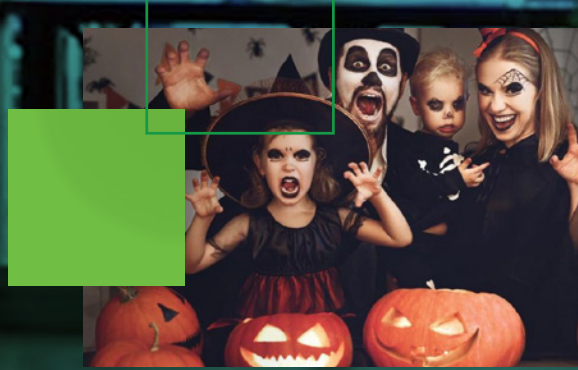
REFIERE Y GANA

Participa en una rifa de bonos como incentivo por vincular nuevos compañeros trabajadores de ETB y las filiales.



TORNEO BOLOS Y BILLAR

No te pierdas lo vivido en el Torneo de bolicheros y billaristas



*Creciendo
día a día junto a
nuestros Asociados*

CONTENIDOS

PÁGINA 04 - 07
EDITORIAL PRESIDENTE
Y GERENCIA

FINANZAS

PÁGINA 08
CRÉDITO Y AHORRO CARTERA DE FONTEBO

PÁGINA 10
CARTERA DE FONTEBO

ENTRETENIMIENTO

PÁGINA 14
SEMANA DE DESCANSO CRF

PÁGINA 18
COLLAGE MEDIA MARATÓN DE BOGOTÁ

NOVEDADES

PÁGINA 20
AFILIACIONES

PÁGINA 22
ARTÍCULO REFERIDOS

PÁGINA 23
COMITÉ DE COMUNICACIONES

CONVENIOS

PÁGINA 24
CONVENIO SMARTFIT

PUBLICIDAD

PÁGINA 30
CONVENIO TEATRO NACIONAL

12



■ **PÁGINA 12**
AVATF

■ **PÁGINA 16**
BOLOS Y BILLAR

16





26

PÁGINA 22
CONVENIO NUEVA EPS



29

PÁGINA 24
CONVENIO EXEQUIAL

OBITUARIO



24

DISEÑO Y PRODUCCIÓN:
Pi Publicidad Interactiva
DISEÑO:
Nicolás Betancur Fonseca
CORRECCIÓN DE ESTILO:
Sofía Bernal Urbano

***AT THIS POINT
IN EXPERIENCE
DESIGN'S EVOLUTION,
SATISFACTION OUT TO BE
THE NORM, AND DELIGHT***



ELEGANCE IS THE ONLY WAY

Estimado(a) asociado(a) de Fontebo, en esta oportunidad festejamos un sueño que hicieron realidad nuestros directivos fundadores, que hoy en día nos permite celebrar 49 años de crecimiento día a día junto a nuestros asociados, donde hemos trabajado en pro del bienestar social de nuestra gran familia Fontebista.

Después de dos años difíciles por la emergencia sanitaria generada a nivel mundial por la pandemia del COVID-19, la cual nos generó momentos de tristeza por el fallecimiento de familiares, amigos o compañeros que hoy nos acompañan desde el cielo, también nos enseñó valores como la resiliencia y a vivir en un mundo diferente donde iniciamos con el aislamiento, que en algunos casos nos generó fortalecimiento familiar, nos enseñó a hacer uso de la virtualidad como una nueva forma para estudiar, trabajar y demás aspectos necesarios en la vida de las personas.

Después de esta reflexión, en estos momentos volvemos a la normalidad que nos ha propuesto nuevos retos a nivel social y económico de nuestro Fondo, donde debemos tomar medidas que nos ayuden a ser competitivos a nivel nacional en el sector solidario, por lo cual esta junta directiva y la administración de FONTEBO, estamos comprometidos en generar nuevos proyectos con el fin de ser uno de los mejores Fondos del sector. Queremos resaltar nuestros compromisos establecidos con la Asamblea General de delegados, entre los cuales se encuentran:

La puesta en marcha del PLAN ESTRATÉGICO 2027 que con el esfuerzo, compromiso y responsabilidad de la gerencia, coordinadores e integrantes de comités, Junta Directiva, trabajadores de nuestro fondo, el equipo de la Universidad del Rosario a quienes hacemos un reconocimiento especial y nuestros asociados, que con su participación dando respuesta a la encuesta planteada, nos brindaron la información necesaria, desde sus experiencias y reflexiones para exponer sus necesidades, las

cuales se convierten en nuevos retos para el sector solidario, es así como se ha venido construyendo nuestra nueva carta de navegación proyectada pensando en nuestros asociados y su familia, quienes son los actores fundamentales en el desarrollo de Fontebo. De igual forma hemos venido trabajando en el proceso de reapertura del Centro recreacional FONTEBO el cual esperamos poner en funcionamiento próximamente.

Finalmente, el pasado 26 de marzo del 2022, se realizó la LXV Sexagésima Quinta Asamblea Ordinaria de Delegados, evento en el que se produce el cambio en la dirección de nuestro Fondo y se elige la nueva Junta Directiva para el periodo 2022 – 2024, donde agradecemos a todos los delegados por su participación en una democracia participativa. Así mismo, agradezco a los directivos por su voto de confianza, donde me encomendaron un nuevo reto de presidir, liderar y acompañar los procesos de nuestra realidad económica y social en FONTEBO.



FREDY ALEXANDER MONROY LÓPEZ
Presidente de Junta Directiva

**AT THIS POINT
IN EXPERIENCE
DESIGN'S EVOLUTION,
SATISFACTION OUT TO BE
THE NORM, AND DELIGHT**



ELEGANCE IS THE ONLY WAY

Durante los meses de abril, mayo y junio de este año 2022 en el mercado financiero hemos observado que los bancos ofrecen tasas bastante altas en los ahorros – CDTs, lo que ha hecho que la especulación en dicho sector se convierta en un análisis superficial por parte de las personas y los abocan a tomar decisiones donde “aparentemente” les ofrecen una tasa en su ahorro y al vencimiento del título, hacen cobros adicionales que no fueron informados en la constitución del CDT, tales como, cobros del 4X1000, o emisión de cheque, si la persona no tiene cuenta bancaria con el mismo banco y otros costos.

Sea esta la oportunidad para informar a los Asociados, que Fontebo en esta dinámica de la economía no puede quedarse atrás, por lo tanto, incrementó las tasas de los Títulos de Ahorro Voluntario a Término Fijo AVATF para fortalecer la estructura financiera de Fontebo, pues lo que nos diferencia de las entidades bancarias, es que somos una entidad de economía solidaria que se fundamenta en distribuir los servicios a toda la base social de acuerdo a sus necesidades, sean éstas de crédito o de ahorro al final del ejercicio los excedentes son distribuidos para beneficiar a los Asociados, mientras que otro tipo de entidades se encargan solo de acumular riqueza para grupos económicos en particular.

Con Fontebo hemos crecido muchas generaciones y el legado que debemos dejar a nuestros hijos y nietos, es siempre hacer parte de un tipo de entidad donde seamos dueños y usuarios, cuyo modelo perfecto de esta economía es un Fondo de Empleados. Fontebo ha sido y seguirá siendo

una entidad estable, que vela por el beneficio de los asociados, pensando siempre en estar a la vanguardia de los movimientos dinámicos de la economía, pues esta es cambiante por diferentes factores internos de nuestro país y externos en otros continentes, que afectan los indicadores de consumo, estos efectos generan en el equipo de Fontebo, la necesidad de estar atentos para generar estrategias y condiciones en los servicios ofrecidos a los asociados que redunden en beneficio social y económico.




ADRIANA PEÑA SALGADO
 Gerencia General de Fontebo

CRÉDITO Y AHORRO

CARTERA DE FONTEBO

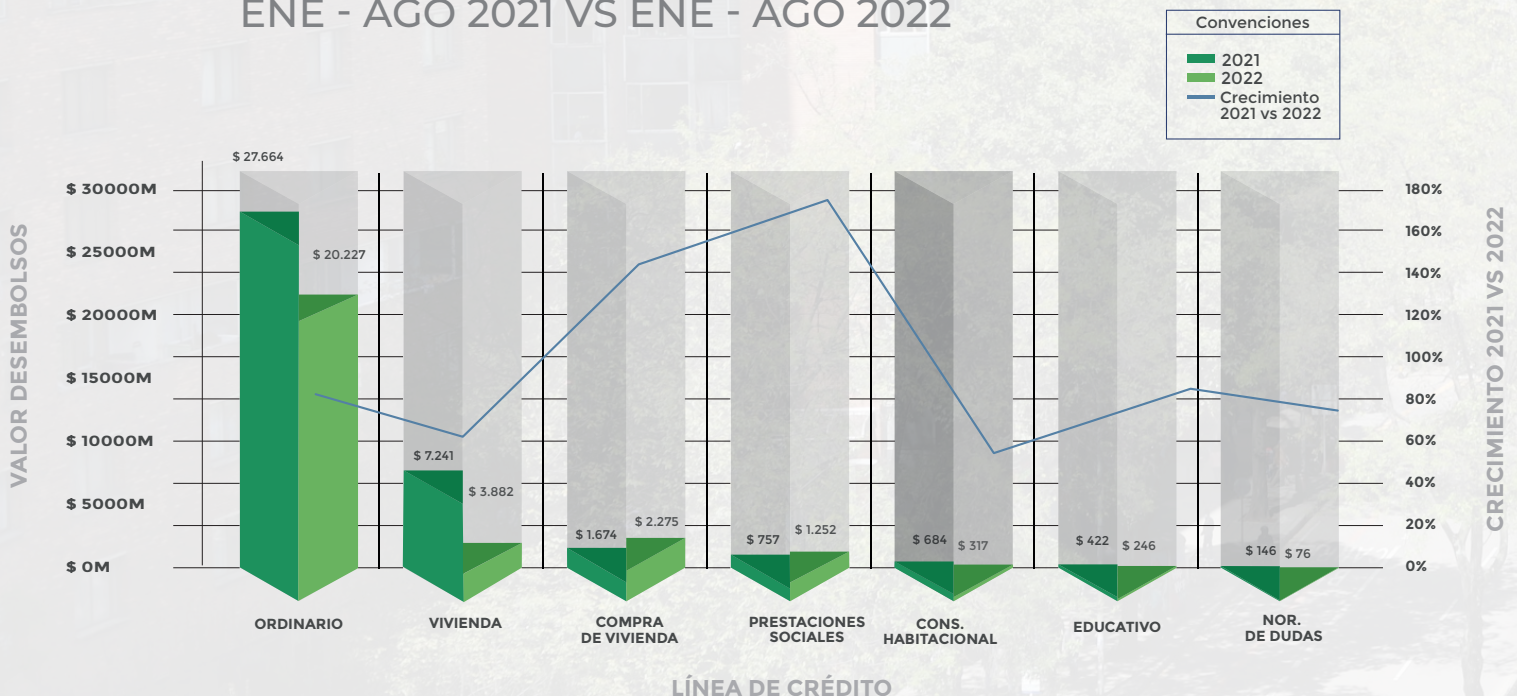


La colocación de créditos del Fondo con corte agosto de 2022 respecto al mismo periodo del año 2021, ha expuesto una tendencia decreciente, teniendo en cuenta la actual economía del país y mundial. Es probable que se mantenga esta tendencia por el resto del año ante las medidas por las cuales ha optado el Banco de la República para estabilizar la inflación. Sin embargo, podemos exponer el crecimiento de dos categorías; por un lado, la línea de

Prestaciones Sociales (adelanto de prima) ha sido la de mayor crecimiento, seguido de la compra de cartera donde Fontebo ha sido muy persistente en mantener una de las mejores tasas para que sus Asociados, puedan recoger las obligaciones, en su mayoría del sector financiero.

Por otra parte, la nueva línea de crédito Express, ofrece giros en menos de 24 horas, el cupo para esta línea es mínimo de \$100.000 y máximo de 4 SMMLV, y con su tasa preferencial del

COMPARATIVO DE COLOCACIÓN ENE - AGO 2021 VS ENE - AGO 2022



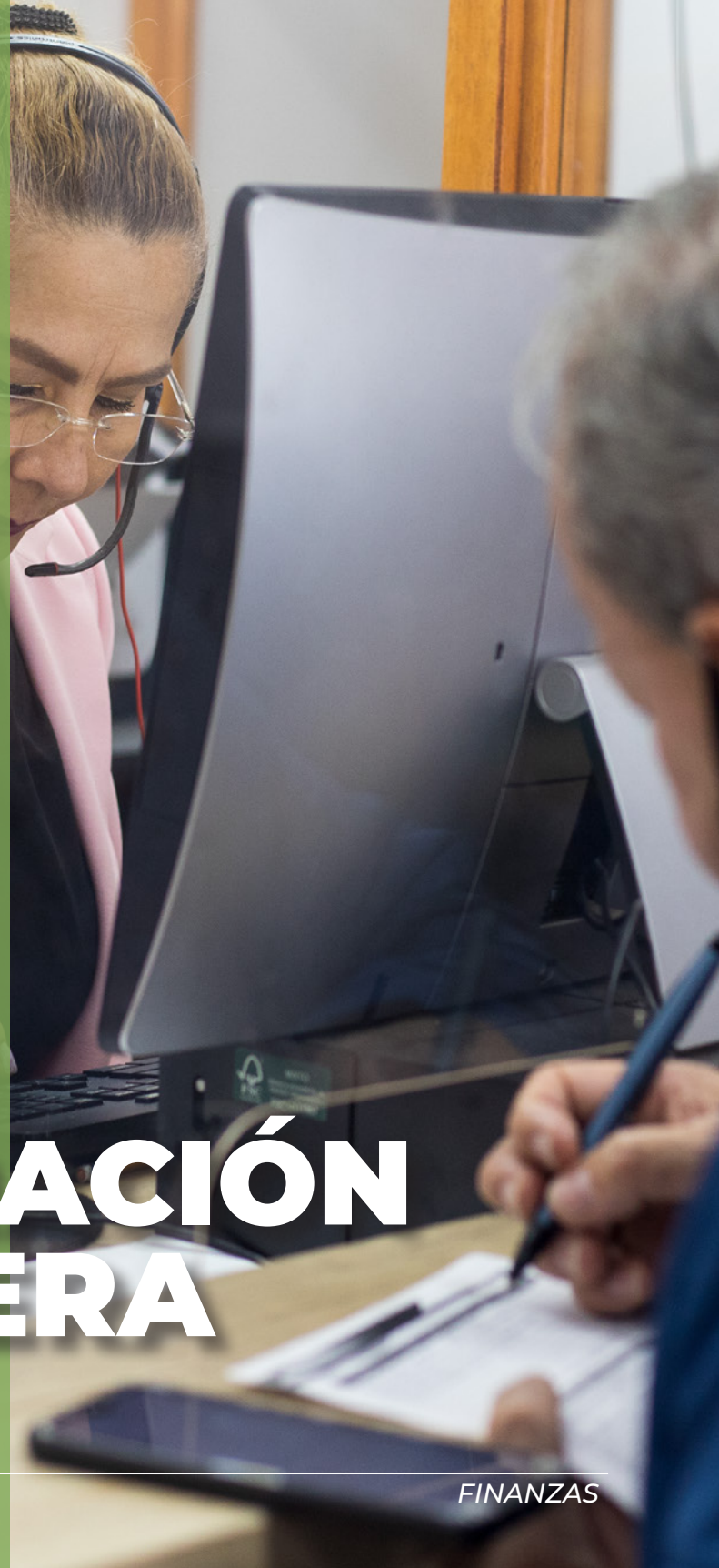


0.65% NMV ha logrado tener buena acogida desde su creación en septiembre del 2021, teniendo un acumulado en colocación hasta agosto de 2022 de 216 millones de pesos. Así mismo, en el mes antes mencionado se reactivó el crédito de vehículo, el cual tiene un acumulado para el mismo corte de 1.152 millones de pesos.

Para solicitar el crédito Express el usuario solo debe presentar los desprendibles de los dos últimos pagos. En caso de ser un afiliado en calidad de ex trabajador o familiar deben presentar certificación de la entidad empleadora que indique la fecha de pago, el valor de la prestación y la planilla de pago de seguridad social.

Las tasas de crédito vigentes actualmente tienen dos categorías, de libre inversión para líneas como ordinario, tarjeta más Fontebo, prima semestral, prima técnica, quinquenio, express, educativo, educativo en cuota fija, vivienda, consumo habitacional, liberación gravamen y calamidad. Por otro lado, están los créditos de destinación específica las cuales pueden ser invertidas en vehículo, equipos tecnológicos, normalización de deudas, compra de cartera, inversión inmuebles y su complemento.



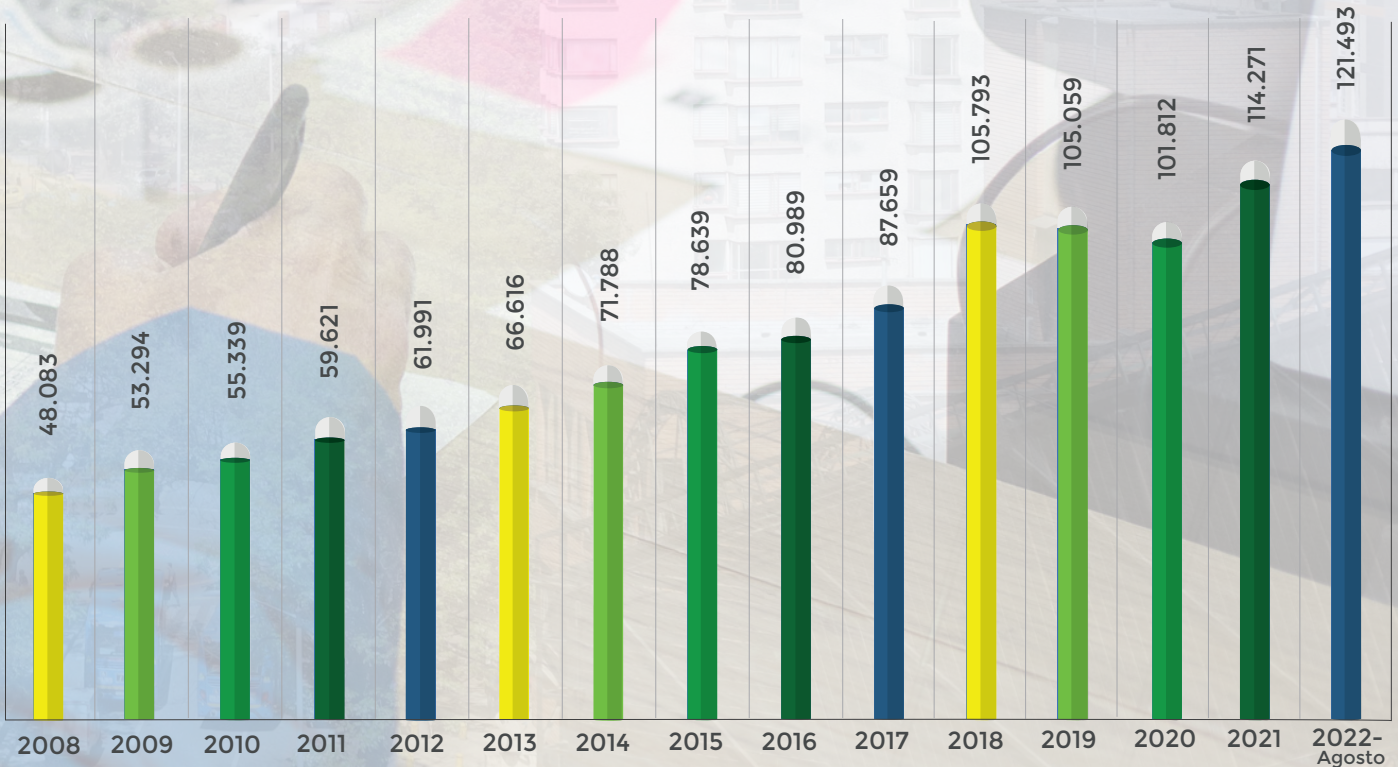


RECUPERACIÓN DE CARTERA

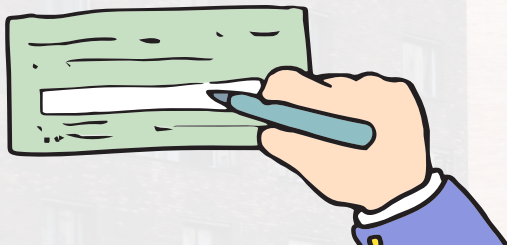
Durante este año 2022 seguimos enfocados en ambiciosos objetivos enfocados en la generación de excedentes, fortalecimiento patrimonial, crecimiento en el sector solidario y servicios de primer nivel para todos nuestros Asociados. Es para nosotros es importante resaltar la gran evolución que ha presentado nuestra cartera y mucho mejor aún, informar que se ha trabajado arduamente para reducir el indicador de cartera que al corte de agosto de 2022 culminó en 4.02% a continuación, el histórico de las cifras desde 2018 hasta el presente año 2022:

Desde Fontebo seguimos contribuyendo a la generación de tejido social, logrando ese gran sentido de pertenencia pese a las adversidades presentadas por el vuelco en los balances de ahorro e inversión de los hogares y empresas que no solo atraviesa Colombia sino muchos países por el incremento histórico del IPC y la inflación que día a día tiene variaciones porcentuales importantes que afectan los hogares. Ratificamos nuestro compromiso día a día para que Fontebo siga creciendo y mejorando sus procesos, contribuyendo en el crecimiento trazado para este año.

HISTÓRICO CARTERA FORTEBO



(CIFRAS EN MILES DE MILLONES)



En este mes ahorra con
FONTEBO
 y obten más rendimientos.

CONOCE LAS NUEVAS TASAS ESPECIALES DEL AVATF

Pensando en nuestros Asociados y en ofrecer la mejor estrategia de inversión ofrecemos la posibilidad de ahorrar voluntariamente a término fijo desde un (1) SMLMV, con un límite de apertura por un valor de quinientos millones de pesos (\$500.000.000).

Requisitos para aperturar un AVATF:

- Documento de identidad
- » Formato de apertura
- » Declaración de Origen de Fondos con inversiones que superen los cinco millones de pesos (\$5.000.000).

Conoce las tasas vigentes a partir del 5 de septiembre de 2022.

AVATF		
PLAZO (Días)	TASA E.A.	TASA NOM
30 a 59	2.40%	0.20%
60 a 89	3.00%	0.49%
90 a 119	3.60%	0.88%
120 a 149	3.90%	1.27%
150 a 179	4.08%	1.66%
180 a 269	5.78%	2.84%
270 a 359	7.50%	5.50%
360 a 365	9.50%	9.50%



fontebo

AHORRA Y GANA CON AVATF

Renueva tu cuenta AVATF entre el 15 de agosto y 30 de septiembre del 2022 y participa en la rifa de un

TELEVISOR DE 55"

¿QUÉ ESPERAS? SIGUE AHORRANDO CON NOSOTROS

CONDICIONES
 Plazo 180 a 365 días Podrán participar los primeros 50 asociados

FONTEBO VS OTRAS ENTIDADES



RETIRO EN CHEQUES

OTROS BANCOS

Al realizar el retiro de su CDT, el banco genera un cobro adicional si desea hacerlo en cheque.



Si desea hacer el retiro de su AVATF, podrá hacerlo en uno o varios cheques. Fontebo asume el costo de los cheques.



COBRO RETEFUENTE

OTROS BANCOS

Al realizar la apertura de un CDT, los bancos por lo general no informan las retenciones que se aplican al retirarlo.



Fontebo le asesora de la mejor manera para que en lo posible no se genere cobro de retefuente a su AVATF y obtenga una mayor rentabilidad final.



INGRESOS ADICIONALES

OTROS BANCOS

No generan rendimientos adicionales



Al realizar una inversión AVATF en Fontebo, se genera un adicional a los rendimientos que le son liquidados trimestralmente.



NO SUEÑES TU DESCANSO ¡VÍVELO EN EL CRF!

Durante el tiempo de pandemia en el Centro Recreacional Fontebo aprovechamos para gestionar el cambio y la mejora de las instalaciones, ahora todos nuestros Asociados podrán disfrutar con familia y amigos de un espacio relajante y agradable ubicado en el kilómetro 1.5 vía a El Carmen de Apicalá.

Con el fin de celebrar la inauguración del centro, el pasado viernes 12 de agosto del 2022 se vivió una grandiosa y espectacular reapertura que se extendió hasta el sábado a horas de la noche; Tuvimos un itinerario lleno de actividades enfocadas en promocionar nuestros servicios. En la mañana estuvimos recibiendo y ubicando a nuestros invitados quienes en horas de la tarde conocieron el restaurante donde ofrecemos menús diversos en las tres jornadas, además en caso de futuras celebraciones los Asociados podrán realizar reservas y planes.

Por supuesto que un paseo sin piscina no se disfruta, por eso aprovechamos el clima cálido y tuvimos un momento de relajación y diversión en las zonas húmedas, algunos de nuestros Asociados también disfrutaron del espacio de juegos donde el billar y el ping-pong fueron protagonistas.

En la noche del sábado después de la cena, hubo un espacio de Karaoke donde nuestros Asociados y sus familias ganaron espectaculares premios, disfrutaron de fuegos artificiales, palomitas de maíz y baile en la pista. Fue un fin de semana inolvidable lleno de risas, unión y relajación después de una larga semana de trabajo soñando con un descanso, por esto y más no lo sueñes, ¡Vívelo! No te puedes quedar sin probar esta experiencia y disfrutar de todos los beneficios que tenemos para ti.



Las reservas las pueden realizar en Bogotá:

Dirección

Calle 19 # 5 – 25 Piso 9
Teléfono (601) 3275540 ext.
1148 – 1134 – 1200

Correo:

reservas.crf@fontebo.com;
asesor.servicios1@fontebo.com



BOLOS Y BILLAR 2022

En el mes de septiembre nuestros Asociados y beneficiarios se inscribieron a la integración de billaristas y bolicheros, este mes estamos listos para la emoción de cada juego donde esperamos que la diversión sea protagonista. A continuación compartimos las fechas y lugares de juego, te esperamos.

INTEGRACIÓN DE *BILLARISTAS FONTEBO*

Inscripciones:

Las inscripciones estuvieron abiertas entre el 16 al 23 de septiembre de 2022.

Fechas de juego:

Octubre 2, 9 y 23 de 2022.

Categorías:

**Las subcategoría A y B recibe inscripciones de acuerdo a nivel de juego*

Categoría	Subcategoría
Masculina	A
	B
Femenina	Única



INTEGRACIÓN DE BOLOS 2022

Lugar del juego:

MEDIEVAL BOWLING
 Av. Carrera 86 # 55A- 75
 Centro comercial Nuestro Bogotá
 Local 083

**No incluye parqueadero ni alquiler de zapatos.*

Fechas de juego:

Octubre 29 y 30
 Noviembre 19, 20, 26 y 27,
 Diciembre 3 y 4 de 2022.

Categorías:

**En cada equipo debe jugar como mínimo una participante femenina.*

Categoría	Edad	Cupos	Cant. Jugadores
Infantil	9 a 13 años	8 equipos	4 jugadores por equipo
	14 a 17 años		
Única	+18 años	16 equipos	4 jugadores por equipo
Élite	Edad avanzada	16 equipos	4 jugadores por equipo



Las inscripciones a los 2 eventos fueron socializadas por medio de nuestros canales de comunicación. Logrando obtener el número total de participantes para cada una de las integraciones ofertadas por el Fondo.



Nuestros A
participaro
Maratón de
02 c

Graci
las persona
y disfru
encuen

fontebo



MEDIA MARATÓN DE BOGOTÁ

sociados
n en la **Media**
e **Bogotá** el pasado
de octubre de 2022.

as a todas
as que participaron
taron de este
tro deportivo





Fontebo

CENTRO RECREACIONAL FONTEBO

SERVICIOS

- Alimentación
- Alquiler de canchales
- Comida institucional
- Facilidades de alquiler y alquiler

- Zona de juegos
- Parqueamiento
- WiFi gratuito
- Eventos

PILA
Correo
Compañías con el servicio de atención al cliente

GRAN RIFA FONTEBO

En el mes de octubre queremos premiar a nuestros Asociados por las vinculaciones de ETB y las filiales Colvatel, Skynet y Ágata, por lo tanto, se llevará a cabo la rifa de un Plan Trimestral con BodyTech.

Sí conoces algún trabajador interesado contáctanos al correo: servicio.asociado@fontebo.com

FONTEBO presente en los eventos de **Ágata Data**

El pasado viernes 23 de septiembre Fontebo acompañó a los colaboradores de Ágata en la reunión “Ágata United5” evento que se realizó en Tenjo, allí nuestros asesores presentaron el portafolio de servicios socializando los beneficios actuales y asesorando sobre temas de crédito, convenios vigentes y el centro recreacional.



“REFIERE Y GANA CON **fontebo**”

Invitamos a nuestros Asociados al programa de “Mis referidos FONTEBO” con el fin de que nuestros Asociados participen en una rifa de bonos como incentivo a su esfuerzo de lograr vincular nuevos compañeros trabajadores de ETB y de las filiales de ColvateL, Skynet, Ágata y ahora Américas BPS para ayudar a que nuestro Fondo crezca y más personas pueden ser beneficiadas del modelo solidario y portafolio de servicios actual.

El Asociado que quiera participar en la rifa debe estar activo en Fontebo y estar al día en todas sus obligaciones en el momento de la rifa. Esta campaña inicia el 01 de octubre y finaliza el 31 de diciembre, la fecha de la rifa se informará en los primeros días de enero del año 2023, en este lapso el referido debe tener aprobado su ingreso al Fondo y haber pagado su primer descuento de ahorro y aporte póstumo como mínimo.

ANÍMATE Y SÚMATE A GANAR.

¡Es el momento de

REFERIR Y GANAR!

Anímate a recomendarnos con ese amigo o compañero que trabaja en la Etb, ColvateL, Skynet, Ágata o Américas BPS.

Trae tu referido a Fontebo entre el **01 DE OCTUBRE** y el **31 DE DICIEMBRE** de 2022

Y participa

en la rifa de bonos. **Recuerda,** entre más refieras más ganas.

El Asociado que refirió debe estar activo en FONTEBO y estar al día en todas sus obligaciones en el momento de participar en el sorteo.
Más información: analista.asociado@fontebo.com Teléfono: 327 5540 Ext 1130. www.fontebo.com





¡CONOCE EL COMITÉ DE COMUNICACIONES!

Fontebo presenta al organismo encargado de orientar y coordinar las actividades de comunicaciones a los Asociados, el objetivo es potenciar la comunicación de actividades, noticias y temas de interés, así como de ejercer control de los procesos que desarrolla la agencia de publicidad Pi Interactiva en la prestación de servicios profesionales en comunicación por medio de los canales de comunicación del Fondo como redes sociales, correo, página web y la Revista 90 días Fontebo.



Armando Castañeda
ARMANDO CASTAÑEDA



Javier Alberto Becerra
JAVIER ALBERTO BECERRA



Marleny Calderón Aponte
MARLENY CALDERÓN APONTE



Humberto Zea Ávila
HÚMBERTO ZEA ÁVILA



Yesid López
YESID LÓPEZ

¡APROVECHA EL NUEVO CONVENIO DE FONTEBO CON GIMNASIOS SMART FIT!

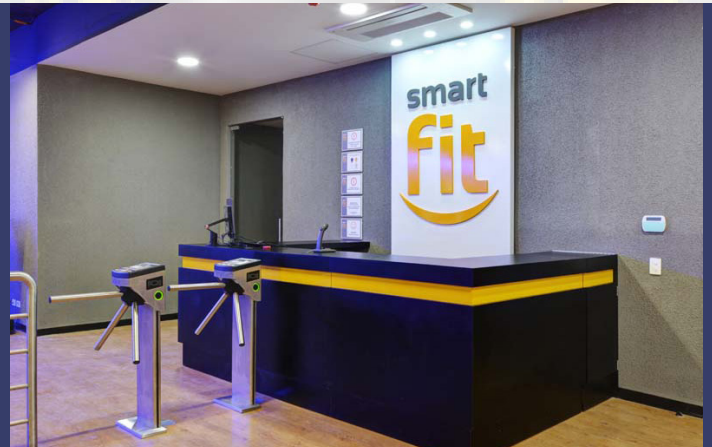
Smartfit es una de las cadenas de gimnasios más reconocidas por sus centros de acondicionamiento físico equipados con máquinas de última generación, cardio, peso libre, clases grupales y entrenadores de planta expertos. Además, no importa donde te encuentres, con el Plan Black podrás entrenar en la sede que quieras en cualquier parte de Latinoamérica.



**SI ERES
ASOCIADO
O BENEFICIARIO,
FONTEBO TE SUBSIDIA EL**



**30% DEL PLAN BLACK
CORPORATIVO TRIMESTRAL:
\$239.700**
(Tarifa sin convenio)



BENEFICIOS DEL PLAN BLACK:

- » **Inscripción \$0** ahorra \$90.0000
- » **Mantenimiento anual \$0** ahorra \$89.000
- » **No aplica** sanción por cláusula de permanencia
- » **Entrena** en cualquier sede de Latinoamérica
- » **Invita** hasta 5 amigos al mes
- » **Smart Spa**
- » **Smart Vital.**
- » **Smart Fit Go** (plataforma en línea)
- » **Smart Fit App** (rutina completa, con videos explicativos de cada ejercicio)

ANÍMATE Y ADQUIERE TU

PLAN BLACK EN CONVENIO CON

fontebo





Llegó el mes de octubre y aumentan las actividades que involucran la ingesta de azúcar,, grasas, harinas, bebidas alcohólicas y demás alimentos que en altas cantidades pueden ocasionar dificultades a corto, mediano y largo plazo en un órgano vital. Es por ello que Nueva EPS y los profesionales de la salud recomiendan llevar una alimentación más sana con frutas, verduras y proteínas.

Claudia González, Coordinadora de Nutrición del Hospital Universitario Mayor Méderi, manifestó que el consumo excesivo de azúcares simples y carbohidratos afectan directamente al corazón, lo que puede producir que a final de año aumenten las enfermedades y síntomas de malestar en las personas. Como una buena alternativa en las siguientes fechas especiales puedes regalar anquetas de frutas decoradas con la temática, tablas de quesos, frutos secos, entre otros productos más saludables.

Igualmente, sobre la ingesta de alcohol que se acelera por la época, la profesional de la salud concluyó que la ingesta debe ser equilibrada, de lo contrario se ocasionará aumento de calorías que se convierten en azúcares y grasas que terminarán por afectar órganos y tejidos. Visita a tu médico y confía en Nueva EPS para tener atención complementaria y hacer un seguimiento a tu salud.

**¡EN HALLOWEEN,
QUE NO SEAN
TAN DULCES CON
SU CORAZÓN!**

Tenemos Planes de Atención Complementaria hechos a tu medida



pac Integral
Lo que te gusta de una
prepagada por menos

pac Básico
Lo esencial para tu salud

pac Plus
La unión perfecta de
Pac Básico + Pac En Casa

Contáctame y conoce los beneficios

JUAN PABLO HOYOS

☎ 310 264 5487

afiliateapac.co

nueva
eps

JORNADA DE ACTUALIZACIÓN DE BENEFICIARIOS PARA SERVICIO EXEQUIAL

A PARTIR DEL 4 DE OCTUBRE Y HASTA EL 4 DE NOVIEMBRE DE 2022

RECUERDE INSCRIBIR A SUS BENEFICIARIOS PARA PODER UTILIZAR LOS SERVICIOS Y REALIZAR RECLAMACIÓN DE AUXILIOS EXEQUIALES EN EL MOMENTO QUE LO REQUIERA

LA ACTUALIZACIÓN VÁLIDA ES LA ÚLTIMA REGISTRADA

A partir del 4 de octubre y hasta el 4 de noviembre de 2022, se realizará la campaña de actualización de beneficiarios del servicio exequial que para la vigencia 2022-2023 será prestado por **COORSERPARK CAPILLAS DE LA FE**.

Es una responsabilidad del Asociado, la clara verificación de sus beneficiarios actualmente registrados.

Recuerde que de la actualización depende:

- » La prestación de servicio en el momento requerido por fallecimiento del titular o beneficiarios
- » El pago de los auxilios por muerte del beneficiario registrado o por la no utilización del servicio con COORSERPARK-CAPILLAS DE LA FE, de acuerdo con las condiciones establecidas.

SERVICIO EXEQUIAL COORSERPARK

A partir del **lunes 1 de agosto del 2022** a las **00:00 horas**. El servicio Exequial empieza a ser cubierto por **COORSERPARK S.A.S.** y la solicitud de servicios, será a través de:

Línea fija en Bogotá
(601) 317 56 70

Línea nacional
01 8000 11 52 33

Línea de contacto
a través del celular
#523 gratis solo con
el número de cédula
del Asociado titular.

COORSERPARK
Con usted en los momentos difíciles



PASOS PARA REALIZAR SU ACTUALIZACIÓN

A partir del 4 de OCTUBRE el asociado puede ingresar a la funcionalidad de FONTEBO con el código que se remitirá al celular, allí puede ver sus beneficiarios registrados con los datos y realizar inclusión, retiro o modificación de datos de beneficiarios.

Debe contar con los siguientes datos de sus beneficiarios:

- » Nombre del beneficiario
- » Cédula de identidad
- » Fecha de nacimiento.

Este año como novedad puede incluir como beneficiario a su mascota, para lo cual debe indicar los siguientes datos:

- » Nombre del beneficiario
- » Especie y raza
- » Color
- » Edad
- » Peso

La actualización se realizará únicamente de manera virtual, NO se reciben fichas físicas ni enviadas por correo a los asesores, el Asociado debe ingresar a la funcionalidad de **FONTEBO** y realizar la actualización.

Si tiene alguna dificultad en las oficinas de **FONTEBO** una asesora le ayudará a realizar el proceso, a su correo registrado le llegará la copia de la actualización.

Después de realizada la actualización si se ingresó un nuevo beneficiario este tendrá un periodo de carencia de 30 días para la prestación del servicio.

Si el Asociado no revisa su registro de beneficiarios cualquier diferencia en el mismo posterior a la fecha de culminado este proceso no será tenida en cuenta para reclamaciones de servicios o auxilios.

Cualquier inquietud enviarla al correo: educacion.desarrollo@fontebo.com

OBITUARIO

QUIEN PASÓ POR NUESTRA VIDA Y DEJÓ LUZ, RESPLANDECERÁ EN NUESTRA ALMA PARA TODA LA ETERNIDAD.
QUE EN PAZ DESCANSEN.

ALIRIO GÓMEZ SARMIENTO

AGOSTO

AMPARO DUSSAN CASTRO

AGOSTO



TEATRO NACIONAL

EL PRINCIPITO

VERSIÓN MUSICAL



LLEGA AL TEATRO NACIONAL LA CASTELLANA

El Principito Versión musical de Cesar Morales
En octubre, noviembre y diciembre

600 personas

Sábados en la mañana

Informe y ventas:

Clara Lucía Sanchez
csanchez@teatronacional.co
313 287 5791

Visita la cartelera en <https://teatronacional.co/>



SOMOSFONTEBO



@SOMOSFONTEBO